



# คณะเทคโนโลยีการจัดการ

มหาวิทยาลัยเทคโนโลยีราชมงคลอีสาน วิทยาเขตสุรินทร์

ดำเนินการตามมาตรการประหยัดพลังงาน

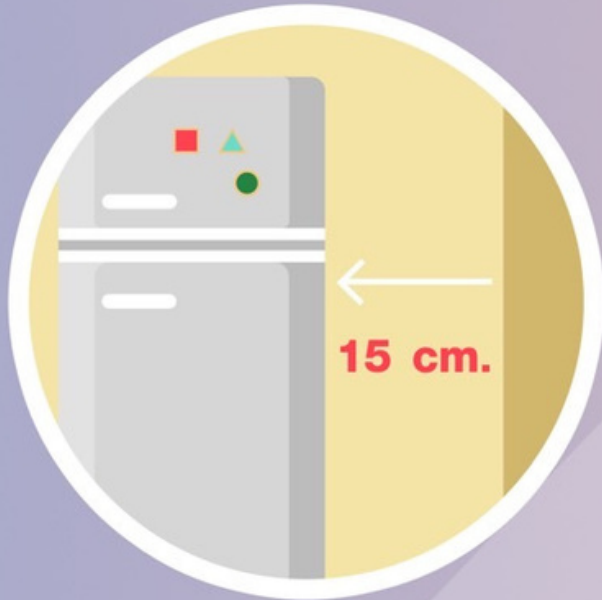
กระดาษ และคัดแยกขยะ





# การประหยัดพลังงาน

## การใช้เครื่องใช้ไฟฟ้า



### ปิดตู้เย็นให้สนิท

ติดตั้งตู้เย็นห่างจากผนังอย่างน้อย 15 cm.

### เติมน้ำ

ในกระติกน้ำร้อนให้พอดี

เสียบบล็กใช้งานเวลา

08.30-10.00 น. และ 13.00-14.00 น.



เลือกใช้เครื่องใช้ไฟฟ้า

ที่มีฉลาก **ประหยัดไฟเบอร์ 5**

**ถอดปลั๊ก** ทุกครั้งหลังใช้งาน

#SMARTFMT



คณะเทคโนโลยีการจัดการ  
145 ม.15 ตำบลนอกเมือง  
อำเภอเมืองสุรินทร์ สุรินทร์ 32000



<https://fmt.surin.rmuti.ac.th/2017/>



คณะเทคโนโลยีการจัดการ  
ม.เทคโนโลยีราชภัฏสุรินทร์



คณะเทคโนโลยีการจัดการ



# การคัดแยกขยะ 7R



## Refuse

ปฏิเสธถุงพลาสติกและโฟม



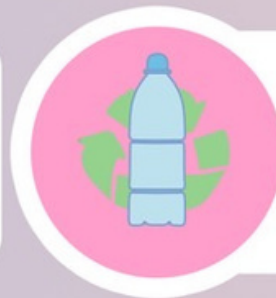
## Recycle

ลดใช้หรือสร้างขยะเพิ่ม



## Repair

ใช้อย่างทะนุถนอม  
ซ่อมแซมเท่าที่ทำได้



## Reuse

ใช้อย่างคุ้มค่า



## Reduce

ลดการใช้สิ่งต่างๆ



## Refill

เลือกเติมไม่เพิ่มขยะ



## Return

หมุนเวียนมาใช้ใหม่





# การประหยัดพลังงาน

## การใช้ไฟฟ้าส่องสว่าง



**เปิดไฟฟ้าส่องสว่าง**  
เท่าที่จำเป็นต้องใช้งาน

**ปิดหลอดไฟ**  
ส่องสว่างทันทีเมื่อเลิกใช้  
หรือไม่มีใครอยู่ในห้องเกิน 15 นาที



**ทำความสะอาด**  
หลอดไฟ โคมไฟ และเพดาน  
ให้สะอาด อยู่สม่ำเสมอ

#SMARTFMT



คณะเทคโนโลยีการจัดการ  
145 ม.15 ตำบลนอกเมือง  
อำเภอเมืองสุรินทร์ สุรินทร์ 32000



<https://fml.surin.rmuti.ac.th/2017/>



คณะเทคโนโลยีการจัดการ  
ม.เทคโนโลยีราชมงคลอีสาน



คณะเทคโนโลยีการจัดการ



# การประหยัดพลังงาน

## การใช้เครื่องปรับอากาศ



เปิดเครื่องปรับอากาศ **2 ช่วง**



เช้า 09.30 น. - 11.30 น.

บ่าย 13.15 น. - 16.00 น.

**ตั้งอุณหภูมิ**

เครื่องปรับอากาศ **25°C** ขึ้นไป



**ปิด** เครื่องปรับอากาศ **เมื่อเลิก**  
และ**ปิด** เบริกเกอร์ทุกครั้ง **ใช้งาน**



#SMARTFMT



คณะเทคโนโลยีการจัดการ  
145 ม.15 ตำบลนอกเมือง  
อำเภอเมืองสุรินทร์ สุรินทร์ 32000



<https://fmt.surin.rmuti.ac.th/2017/>



คณะเทคโนโลยีการจัดการ  
ม.เทคโนโลยีราชภัฏสุรินทร์



คณะเทคโนโลยีการจัดการ



# การประหยัดพลังงาน

## การใช้กระดาษ



**คัดแยก**  
ประเภทของกระดาษ  
ทุกครั้ง **ก่อนทิ้ง**

ตั้งจุด **เก็บกระดาษ**  
ใช้แล้วเพื่อ **ใช้ซ้ำ**  
นำกลับมา



**ส่งเอกสาร**  
ผ่านช่องทาง **ออนไลน์**  
ลดปริมาณการใช้กระดาษ  
ก้าวสู่การเป็น **Smart University**

#SMARTFMT



คณะเทคโนโลยีการจัดการ  
145 ม.15 ตำบลนอกเมือง  
อำเภอเมืองสุรินทร์ สุรินทร์ 32000



<https://fmt.surin.rmuti.ac.th/2017/>



คณะเทคโนโลยีการจัดการ  
ม.เทคโนโลยีราชมงคลอีสาน



คณะเทคโนโลยีการจัดการ



# การประหยัดพลังงาน การใช้อุปกรณ์สำนักงาน

ตั้งโปรแกรมปิดหน้าจอคอมพิวเตอร์อัตโนมัติ  
**หากไม่ใช้งานเกิน 10 นาที**  
(Sleep mode)



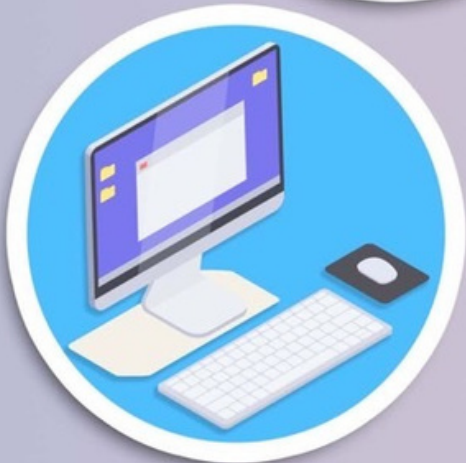
## ถอดปลั๊กไฟทันที

เมื่อปิดอุปกรณ์ไฟฟ้าสำนักงาน



## พิมพ์ ถ่าย เอกสาร

เท่าที่จำเป็น



## ส่งเอกสาร

ผ่านระบบอิเล็กทรอนิกส์  
แทนการถ่ายสำเนา





# การประหยัดพลังงาน

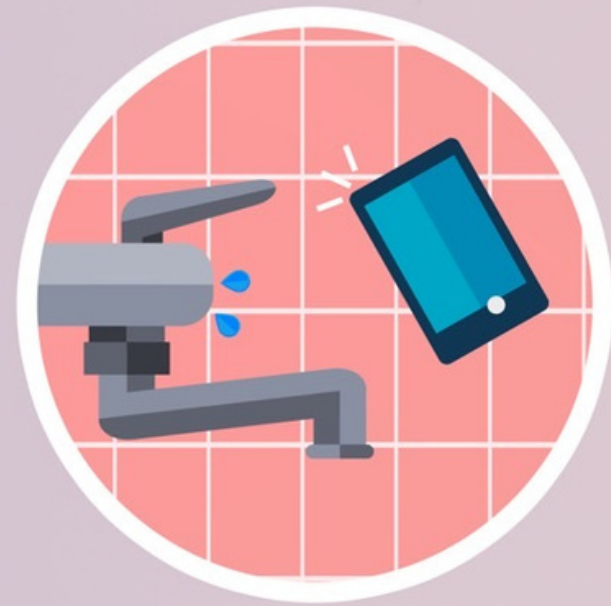
## การใช้น้ำประปา



**ใช้น้ำเท่าที่จำเป็น**  
ปิดก๊อกน้ำระหว่างล้างมือหรือแปรงฟัน

**ระบบประปาชำรุด**

แจ้งหน่วยงานที่เกี่ยวข้องเพื่อซ่อมบำรุงทันที



**ทิ้งเศษอาหารในถังขยะ**  
เพื่อลดการใช้น้ำและป้องกันน้ำอุดตัน

#SMARTFMT



คณะเทคโนโลยีการจัดการ  
145 ม.15 ตำบลนอกเมือง  
อำเภอเมืองสุรินทร์ สุรินทร์ 32000



<https://fnt.surin.rmutl.ac.th/2017/>



คณะเทคโนโลยีการจัดการ  
ม.เทคโนโลยีราชมงคลอีสาน



คณะเทคโนโลยีการจัดการ