

คู่มือการเข้าใช้งานระบบ RMUTI MOOC

สำหรับผู้เรียน

การเข้าสู่เว็บไซต์

เข้าระบบ RMUTI MOOC ได้จากทุกอุปกรณ์ผ่านเว็บไซต์

>> <https://mooc.rmuti.ac.th> <<



การลงชื่อเข้าใช้

1. คลิกที่เมนู “ลงชื่อเข้าใช้” หรือ “Sing in”



2. ระบบจะมายังหน้าล็อกอินบัญชีผู้ใช้งานของ มหาวิทยาลัยเทคโนโลยีราชมงคลอีสาน

มหาวิทยาลัยเทคโนโลยีราชมงคลอีสาน
Rajamagala University of Technology Isan

ลงชื่อเข้าใช้

username@rmuti.ac.th

ไม่สามารถเข้าถึงบัญชีของคุณหรือ

ถัดไป

ลืมบัญชีและรหัสผ่าน:
<https://www.rmuti.ac.th/network/services>, แจ้งปัญหา
การใช้บริการ RMUTI-One:
<https://oneservice.rmuti.ac.th>, โทรศัพท์: 044 233000
ภายใน (80) 2882

ตัวเลือกการลงชื่อเข้าใช้

3. ให้พิมพ์อีเมลที่เป็นชื่อของท่านตามด้วย @rmuti.ac.th จากนั้นคลิก “ถัดไป” หรือ “Next”

มหาวิทยาลัยเทคโนโลยีราชมงคลอีสาน
Rajamagala University of Technology Isan

ลงชื่อเข้าใช้

username@rmuti.ac.th

ไม่สามารถเข้าถึงบัญชีของคุณหรือ

ถัดไป

4. พิมพ์รหัสผ่าน จากนั้นคลิก “ลงชื่อเข้าใช้”

มหาวิทยาลัยเทคโนโลยีราชมงคลอีสาน
Rajamagala University of Technology Isan

← lampan.ki@rmuti.ac.th

ใส่รหัสผ่าน

รหัสผ่าน

ลิ้มรหัสผ่านของฉัน

ลงชื่อเข้าใช้

ลิ้มบัญชีและรหัสผ่าน:
https://www.rmuti.ac.th/network/services, แจ้งปัญหา
การใช้บริการ RMUTI-One:
https://oneservice.rmuti.ac.th, โทรศัพท์: 044 233000
ภายใน (80) 2882

5. เมื่อเข้าใช้งานครั้งแรก ระบบจะขอให้กรอกข้อมูลส่วนตัวให้ครบถ้วน เมื่อกรอกข้อมูลเรียบร้อยแล้ว สามารถคลิก “เริ่มต้นการใช้งาน”

หลักสูตรของฉัน ไลบรารีหลักสูตร

ทำโปรไฟล์ของคุณให้เสร็จสมบูรณ์

ชื่อ lampan นามสกุล kipanyom

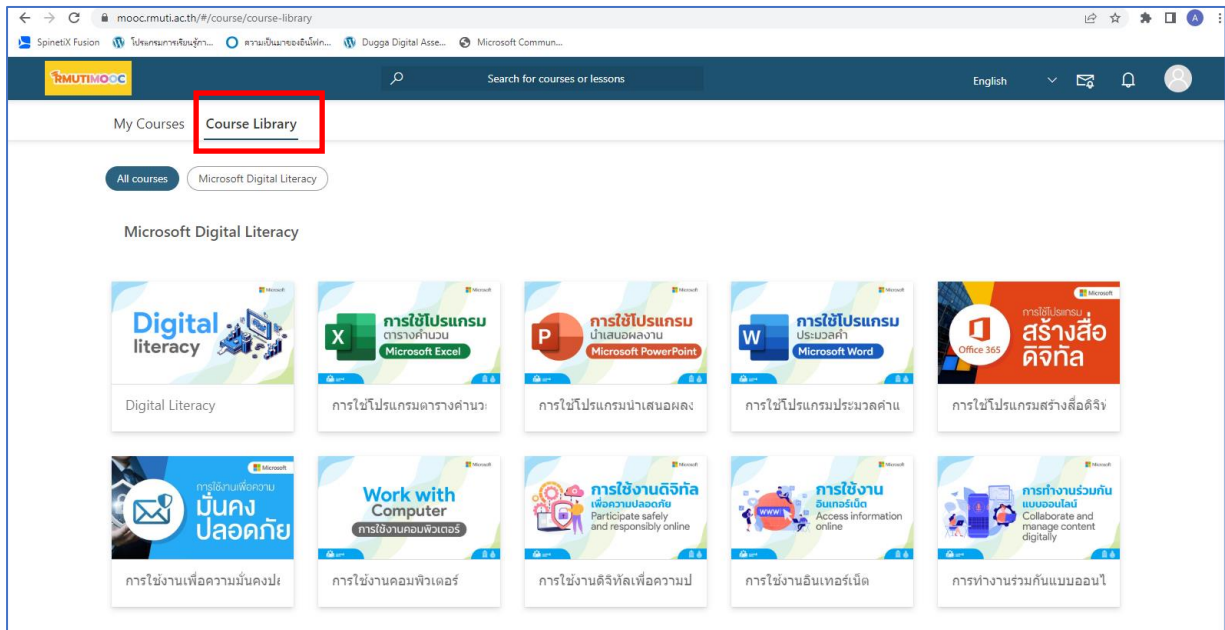
Contact lampan.ki@rmuti.ac.th

Code (รหัสเชิง)

เริ่มต้นใช้งาน

การลงทะเบียนเข้าเรียน

1. คลิกที่เมนู “ไลบรารีหลักสูตร” หรือ “Course Library” จะแสดงรายวิชาต่างๆ

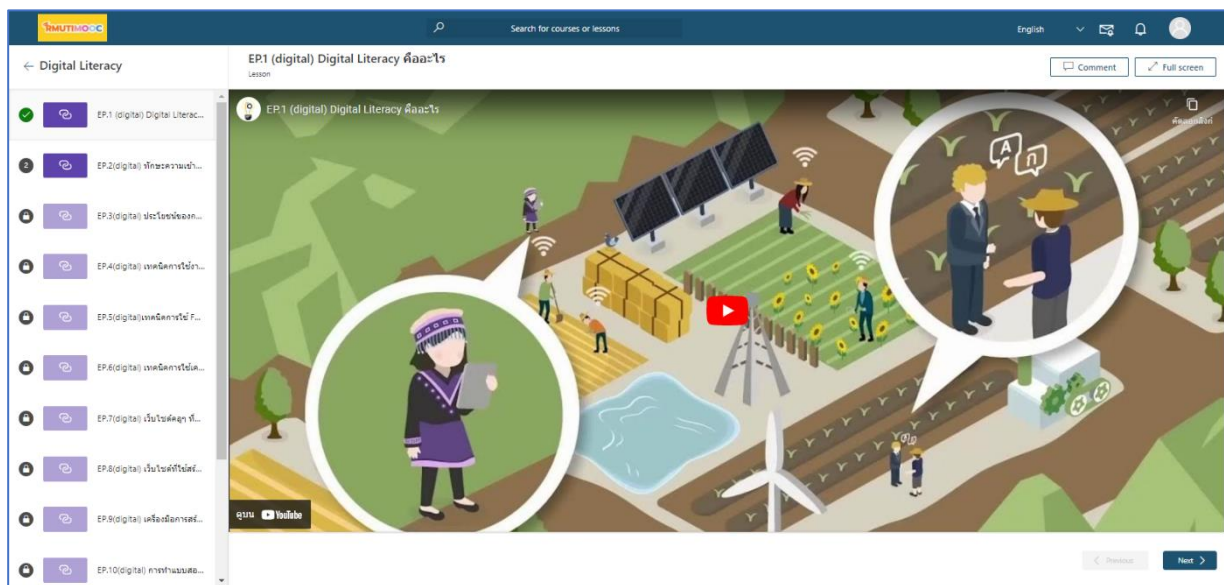


2. คลิกที่รายวิชาที่สนใจ จากนั้นเลือก “ลงทะเบียน”



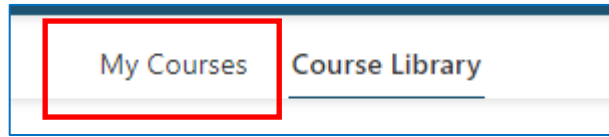
3. ผู้เรียนจะพบกับเนื้อหาเช่น

- ไฟล์ PDF แสดงข้อมูล เกี่ยวกับหลักสูตร
- แบบทดสอบก่อนเรียน (PreTest)
- แบบทดสอบหลังเรียน (PostTest)
- วิดีโอเกี่ยวกับเนื้อหาต่าง ๆ

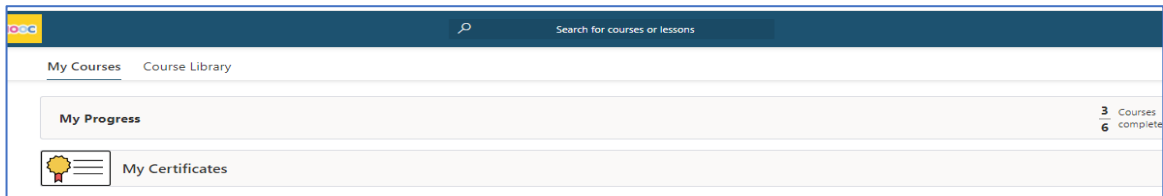


การดูความคืบหน้าของการเรียน

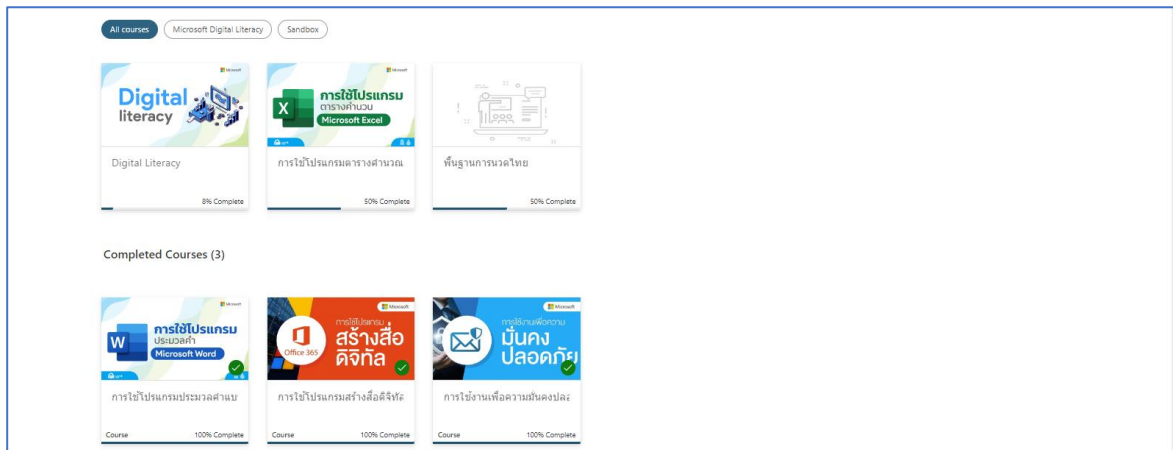
1. คลิกที่เมนู “หลักสูตรของฉัน” หรือ “My Courses”



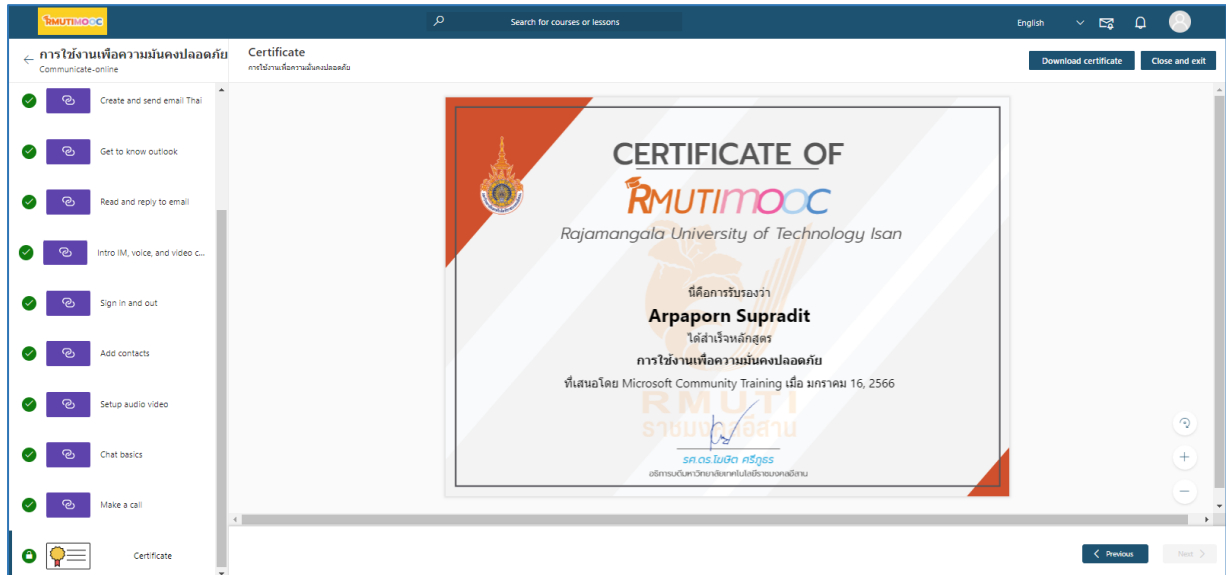
2. แสดงภาพรวมความคืบหน้าของการเรียนของผู้เรียน และจำนวนใบรับรองทั้งหมดที่ผู้เรียนได้รับ



3. ในส่วนของรายวิชาที่ลงทะเบียนแล้วยังเรียนไม่สำเร็จ ผู้เรียนสามารถคลิกรายวิชาเพื่อเรียนต่อจากหน้านี้ได้



4. เมื่อผู้เรียน เรียนสำเร็จและสอบผ่านตามเกณฑ์ที่รายวิชากำหนดแล้ว สามารถคลิกที่เมนู “ใบรับรอง” หรือ “Certificate” ระบบจะทำการออกใบรับรองสามารถบันทึก (Save) ได้



สอบถามรายละเอียดเพิ่มเติมได้ที่ แผนกงานอีเลิร์นนิ่งและเทคโนโลยีการศึกษา

หมายเลขติดต่อภายใน 2870-72 และ 2883 หรือติดต่อกลับช่องทาง <http://m.me/ita.rmuti>

งานเทคโนโลยีสารสนเทศ
สำนักวิทยบริการและเทคโนโลยีสารสนเทศ
มหาวิทยาลัยเทคโนโลยีราชมงคลอีสาน นครราชสีมา